

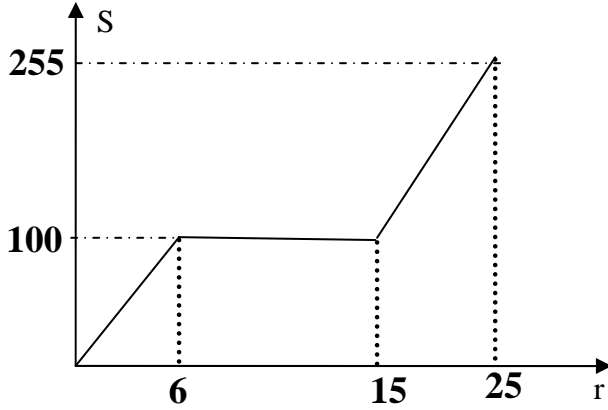
## Görüntü işleme Ödev 2

MATLAB penceresinde

1) aa matrisinde 12 den küçük elemanların yerine 0 yaz, 15 den büyüklerin yerine 255 yazan MATLAB programını yazın.

```
aa=[1 2 3 4 5; 6 7 8 9 10; 11 12 13 14 15; 15 17 18 19 20; 21 22 23 24 25]
```

2)1. soruda verilen aa matrisine aşağıdaki donusumu uygulayın S matrisini elde edin. (r olarak aa matrisinin elemanları alınacaktır)



3)

```
>>dd=imread(' dosyaadi.jpg ')
```

yazdığınızda dosyaadi.jpg dosyasındaki matris okunur ve dd değişkenine atanır.

a)dd matrisinde  $\alpha=100$ 'den küçük değerlerin yerine 0, 100 den büyüklerin yerine 255 yazarak yeni ee matrisini elde edin ve

imshow(ee), komutu ile yeni ee matrisini ekranda görebilirsiniz.

```
imwrite(ee,'dosyaadi2.jpg','jpg')
```

komutu ile dosyaya yazın

b)  $\alpha=150$ ,  $\alpha=200$ ,  $\alpha=220$ , için a) yi tekrarlayın.

24200040229	a1.jpg
24200040231	a2.jpg
24200047949	a3.jpg
24200047957	a4.jpg